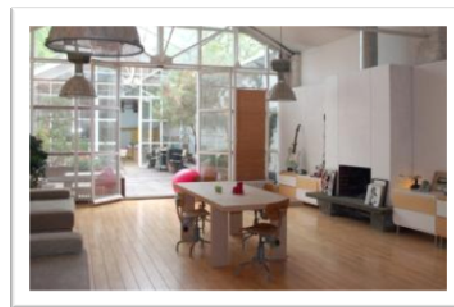


Un Loft comme à la maison



Ici, la location se fait à la carte. Chaque espace est autonome et peut être loué séparément. De larges baies vitrées s'ouvrant sur le patio central assurent une pleine luminosité. La situation géographique allié à la tranquillité du lieu sont des avantages certains qui satisferont les professionnels les plus exigeants.

DESCRIPTION DES LIEUX

2 lofts : 1 meublé et 1 non meublé
1 patio de 70 m²
Surface totale : 350 m²

Capacité d'accueil

50 personnes debout
100 personnes assis

SERVICE +

Trois salons modulables entièrement équipé High-Tech
Equipement Cuisine
Traiteur sur place

SITUATION GEOGRAPHIQUE

Nantes intramuros

TARIFS HT (hors honoraires)

Espace non meublé + patio	600 €
Loft meublé + patio	600 €
Location à la journée	1 000 €

